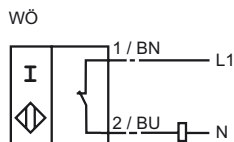




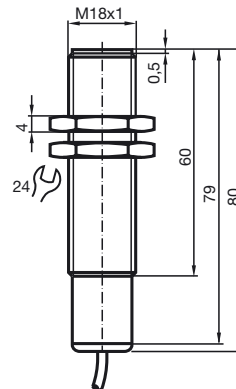
Bestellbezeichnung

NJ5-18GK-WO

Anschluss



Abmessungen



Technische Daten

Allgemeine Daten

Schaltelementfunktion	AC	offner
Schaltabstand	s_n	5 mm
Einbau		bundig
Gesicherter Schaltabstand	s_a	0 ... 4,05 mm
Reduktionsfaktor r_{Al}		0,4
Reduktionsfaktor r_{Cu}		0,3
Reduktionsfaktor r_{V2A}		0,85

Kenndaten

Betriebsspannung	U_B	20 ... 253 V
Schaltfrequenz	f	0 ... 20 Hz
Hysteresese	H	typ. 3 %
Kurzzeitstrom (20ms, 0,1Hz)		0 ... 1600 mA
Betriebsstrom	I_L	5 ... 200 mA
Reststrom	I_r	$\leq 2,5$ mA

Normenkonformitat

Normen	IEC / EN 60947-5-2:2004
--------	-------------------------

Umgebungsbedingungen

Umgebungstemperatur	-25 ... 70 °C (248 ... 343 K)
---------------------	-------------------------------

Mechanische Daten

Anschlussart	2 m, PVC-Kabel
Aderquerschnitt	0,75 mm ²
Gehausematerial	PBT
Stirnflache	PBT
Schutzart	IP68